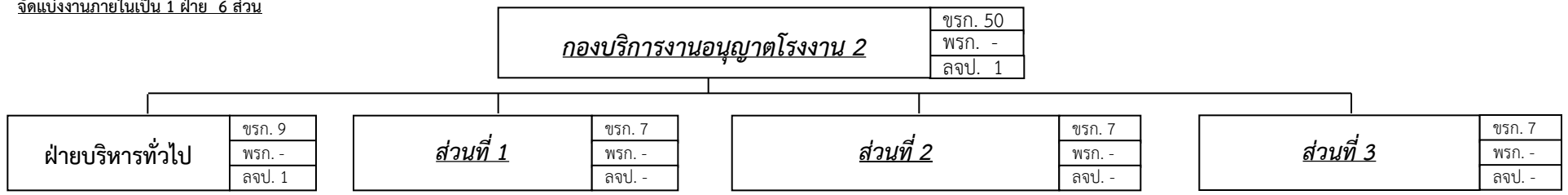


# บทบาทภารกิจและการจัดแบ่งงานภายใน กองบริการงานอนุญาตโรงงาน 2 กรมโรงงานอุตสาหกรรม (ใหม่)

**กองบริการงานอนุญาตโรงงาน 2 มีหน้าที่และอำนาจดังต่อไปนี้**

1. ดำเนินการตามกฎหมายว่าด้วยโรงงาน ที่เกี่ยวกับการพิจารณาอนุญาต การรับแจ้งการประกอบกิจการโรงงาน และงานทะเบียนโรงงาน
2. ติดตาม ตรวจสอบและกำกับดูแลโรงงานให้ปฏิบัติตามกฎหมายว่าด้วยโรงงาน เงื่อนไขที่กำหนดในใบอนุญาต นโยบายของรัฐบาล และมติของคณะรัฐมนตรี
3. ดำเนินการเกี่ยวกับการฟื้นฟู และจัดระเบียบให้โรงงานมีสิ่งแวดล้อมที่ดี เพื่ออยู่ร่วมกับชุมชนและผลักดันให้โรงงานใช้เทคโนโลยีในการประกอบกิจการโรงงาน เพื่อความปลอดภัยต่อสิ่งแวดล้อม
4. กำกับดูแลและพัฒนาฐานเครือข่ายในส่วนกลาง ส่วนภูมิภาค และส่วนท้องถิ่น และจัดทำข้อมูล สถิติต่าง ๆ เพื่อการกำกับดูแลโรงงาน
5. ปฏิบัติงานร่วมกับหรือสนับสนุนการปฏิบัติงานของหน่วยงานอื่นที่เกี่ยวข้อง หรือที่ได้รับมอบหมาย

**จัดแบ่งงานภายในเป็น 1 ฝ่าย 6 ส่วน**



มีหน้าที่ความรับผิดชอบ ดังต่อไปนี้

1. ปฏิบัติงานสารบรรณและงานธุรการทั่วไป
2. จัดทำแผนงาน งบประมาณ วัสดุ ครุภัณฑ์ งานด้านบุคลากร
3. รับแจ้งคำขออนุญาตโรงงานตามกฎหมายว่าด้วยโรงงาน บันทึกการเปลี่ยนแปลงสาระสำคัญเกี่ยวกับทะเบียนโรงงานและบันทึกข้อมูลในฐานข้อมูลโรงงาน
4. กำหนดเลขทะเบียนโรงงาน จัดทำพิมพ์ทะเบียนโรงงาน ตลอดจนเก็บรักษาพิมพ์ทะเบียนประวัติโรงงาน
5. บริหารจัดเก็บค่าธรรมเนียม รับชำระค่าธรรมเนียมใบอนุญาต ค่าธรรมเนียมรายปี มอบเอกสารการอนุญาต และติดตามให้มีการชำระค่าธรรมเนียมรายปีตามกำหนดเวลารวมทั้งดำเนินการกับผู้ฝ่าฝืน
6. จัดการด้านพยานเอกสารตามหมายเรียกพยานเอกสารจากศาล
7. ปฏิบัติงานอื่นที่ได้รับมอบหมาย

มีหน้าที่ความรับผิดชอบ ดังต่อไปนี้

1. อนุญาต ติดตาม ตรวจสอบ และกำกับดูแลโรงงานทุกประเภท ยกเว้นประเภทหรือชนิดของโรงงานลำดับที่ 101 105 และ 106 ตามกฎหมายว่าด้วยโรงงาน
2. อนุญาต ติดตาม ตรวจสอบ และกำกับดูแลโรงงานที่ต้องจัดทำ EIA หรือ EHIA โรงงานในกลุ่ม S – Curve และ New S – Curve
3. ปฏิบัติงานอื่นที่ได้รับมอบหมาย (พื้นที่รับผิดชอบ : กรุงเทพมหานคร จำนวน 998 โรงงาน บางขุนเทียน ต่างจังหวัด จำนวน 1,058 โรงงาน สมุทรสาคร กลุ่มอุตสาหกรรมที่รับผิดชอบ (ตามข้อ 2.) โรงงานลำดับที่ 22 พอกย้อมผ้า พิมพ์ผ้า (นโยบายตั้งโรงงาน) โรงงานลำดับที่ 34 อุตสาหกรรมไม้ที่ไซไม้ 13 ชนิด เป็นวัตถุดิบซึ่ง क्रम. มีมติให้ ออก. ร่วมกับ กษ.พิจารณาการตั้งโรงงานแปรรูปไม้ (โรงเลื่อย)

มีหน้าที่ความรับผิดชอบ ดังต่อไปนี้

1. อนุญาต ติดตาม ตรวจสอบ และกำกับดูแลโรงงานทุกประเภท ยกเว้นประเภทหรือชนิดของโรงงานลำดับที่ 101 105 และ 106 ตามกฎหมายว่าด้วยโรงงาน
2. อนุญาต ติดตาม ตรวจสอบ และกำกับดูแลโรงงานที่ต้องจัดทำ EIA หรือ EHIA โรงงานในกลุ่ม S–Curve และ New S–Curve
3. ปฏิบัติงานอื่นที่ได้รับมอบหมาย (พื้นที่รับผิดชอบ : กรุงเทพมหานคร จำนวน 663 โรงงาน จอมทอง ชนบุรี ต่างจังหวัด จำนวน 741 โรงงาน นครปฐม ประจวบคีรีขันธ์ กลุ่มอุตสาหกรรมที่รับผิดชอบ (ตามข้อ 2.) โรงงานลำดับที่ 16 สุรา (EIA) โรงงานลำดับที่ 17 แอลกอฮอล์ฯ เอทานอล (EIA) โรงงานลำดับที่ 18 สุราจากผลไม้ (EIA) โรงงานลำดับที่ 19 มอลต์ เบียร์ (EIA)

มีหน้าที่ความรับผิดชอบ ดังต่อไปนี้

1. อนุญาต ติดตาม ตรวจสอบ และกำกับดูแลโรงงานทุกประเภท ยกเว้นประเภทหรือชนิดของโรงงานลำดับที่ 101 105 และ 106 ตามกฎหมายว่าด้วยโรงงาน
2. อนุญาต ติดตาม ตรวจสอบ และกำกับดูแลโรงงานที่ต้องจัดทำ EIA หรือ EHIA โรงงานในกลุ่ม S–Curve และ New S – Curve
3. ปฏิบัติงานอื่นที่ได้รับมอบหมาย (พื้นที่รับผิดชอบ : กรุงเทพมหานคร จำนวน 617 โรงงาน บางบอน คลองสาน ต่างจังหวัด จำนวน 763 โรงงาน ปทุมธานี กาญจนบุรี กลุ่มอุตสาหกรรมที่รับผิดชอบ (ตามข้อ 2.) โรงงานลำดับที่ 38 เยื่อ กระดาษ (EIA)

**บทบาทภารกิจและการจัดแบ่งงานภายใน  
กองบริการงานอนุญาตโรงงาน 2 กรมโรงงานอุตสาหกรรม (ใหม่)**

**กองบริการงานอนุญาตโรงงาน 2 (ต่อ)**

**ส่วนที่ 4**

ขรก. 7
พรก. -
ลจป. -

มีหน้าที่ความรับผิดชอบ ดังต่อไปนี้

1. อนุญาต ติดตาม ตรวจสอบ และกำกับดูแลโรงงานทุกประเภท ยกเว้นประเภทหรือชนิดของโรงงานลำดับที่ 101 105 และ 106 ตามกฎหมายว่าด้วยโรงงาน
2. อนุญาต ติดตาม ตรวจสอบ และกำกับดูแลโรงงานที่ต้องจัดทำ EIA หรือ EHIA โรงงานในกลุ่ม S – Curve และ New S – Curve
3. ปฏิบัติงานอื่นที่ได้รับมอบหมาย  
(พื้นที่รับผิดชอบ : กรุงเทพมหานคร จำนวน 632 โรงงาน  
ทุ่งครุ ราชบุรีบุรีรัมย์  
ต่างจังหวัด จำนวน 680 โรงงาน  
นนทบุรี สมุทรสงคราม  
สมุทรปราการฝั่งตะวันตก (อ.พระประแดง อ.พระสมุทรเจดีย์)  
กลุ่มอุตสาหกรรมที่รับผิดชอบ (ตามข้อ 2.)  
โรงงานลำดับที่ 88 โรงไฟฟ้าพลังความร้อน (EIA/EHIA)  
โรงงานลำดับที่ 89 ผลิตภัณฑ์ชีวภาพ (New S – Curve)

**ส่วนที่ 5**

ขรก. 6
พรก. -
ลจป. -

มีหน้าที่ความรับผิดชอบ ดังต่อไปนี้

1. อนุญาต ติดตาม ตรวจสอบ และกำกับดูแลโรงงานทุกประเภท ยกเว้นประเภทหรือชนิดของโรงงานลำดับที่ 101 105 และ 106 ตามกฎหมายว่าด้วยโรงงาน
2. อนุญาต ติดตาม ตรวจสอบ และกำกับดูแลโรงงานที่ต้องจัดทำ EIA หรือ EHIA โรงงานในกลุ่ม S – Curve และ New S – Curve
3. ปฏิบัติงานอื่นที่ได้รับมอบหมาย  
(พื้นที่รับผิดชอบ : กรุงเทพมหานคร จำนวน 631 โรงงาน  
บางกอกใหญ่ บางกอกน้อย บางพลัด ตลิ่งชัน ภาษีเจริญ  
ต่างจังหวัด จำนวน 810 โรงงาน  
ตาก ราชบุรี เพชรบุรี สุราษฎร์ธานี ชุมพร ระนอง ภูเก็ต  
กลุ่มอุตสาหกรรมที่รับผิดชอบ (ตามข้อ 2.)  
โรงงานลำดับที่ 11(3) น้ำตาล (EIA)  
โรงงานลำดับที่ 11(6) แกลูโคส เด็กซ์โทรส ฟรักโทสหรือผลิตภัณฑ์  
อื่นที่คล้ายคลึงกัน 20 ตันต่อวัน (EIA)

**ส่วนที่ 6**

ขรก. 6
พรก. -
ลจป. -

มีหน้าที่ความรับผิดชอบ ดังต่อไปนี้

1. อนุญาต ติดตาม ตรวจสอบ และกำกับดูแลโรงงานทุกประเภท ยกเว้นประเภทหรือชนิดของโรงงานลำดับที่ 101 105 และ 106 ตามกฎหมายว่าด้วยโรงงาน
2. อนุญาต ติดตาม ตรวจสอบ และกำกับดูแลโรงงานที่ต้องจัดทำ EIA หรือ EHIA โรงงานในกลุ่ม S – Curve และ New S – Curve
3. ปฏิบัติงานอื่นที่ได้รับมอบหมาย  
(พื้นที่รับผิดชอบ : กรุงเทพมหานคร จำนวน 698 โรงงาน  
หนองแขม ทวีวัฒนา บางแค  
ต่างจังหวัด จำนวน 825 โรงงาน  
นครศรีธรรมราช ตรัง กระบี่ พังงา พัทลุง สงขลา ปัตตานี ยะลา  
สตูล นราธิวาส  
กลุ่มอุตสาหกรรมที่รับผิดชอบ (ตามข้อ 2.)  
โรงงานลำดับที่ 7 น้ำมันจากพืชหรือสัตว์ (S – Curve)