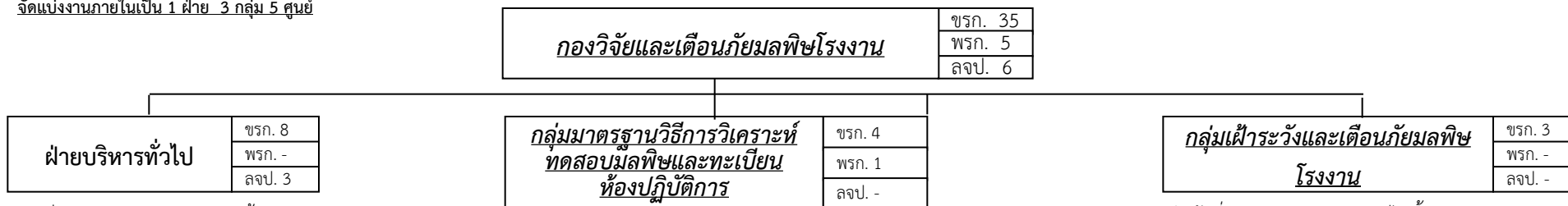


## บทบาทภารกิจและการจัดแบ่งงานภายใน กองวิจัยและเตือนภัยมลพิษโรงงาน กรมโรงงานอุตสาหกรรม (ใหม่)

**กองวิจัยและเตือนภัยมลพิษโรงงาน มีหน้าที่และอำนาจดังต่อไปนี้**

- ศึกษา วิเคราะห์ และวิจัยด้านมลพิษโรงงาน รวมทั้งพิสูจน์ทราบแหล่งที่มามลพิษ เพื่อนำไปใช้แก้ไขปัญหามลพิษตกค้างจากการประกอบกิจการโรงงาน
- ดำเนินการเกี่ยวกับการกำหนดมาตรฐาน จัดทำคู่มือ วิธีการตรวจวัด วิเคราะห์ ทดสอบมลพิษอุตสาหกรรม และรับรองเครื่องมือวิเคราะห์ทดสอบด้านมลพิษอุตสาหกรรม
- ดำเนินการเกี่ยวกับการเฝ้าระวัง เตือนภัย ติดตาม ตรวจสอบวิเคราะห์ข้อมูลมลพิษอุตสาหกรรมในกรณีปกติและฉุกเฉิน และเปิดเผยข้อมูลมลพิษต่อสาธารณะ
- ดำเนินการเกี่ยวกับการกำกับดูแลและตรวจกำกับห้องปฏิบัติการวิเคราะห์เอกชน รวมทั้งพัฒนาส่งเสริมให้เข้าสู่มาตรฐานสากล
- วิเคราะห์และทดสอบมลพิษ รวมทั้งวัดอุณหภูมิอากาศจากโรงงานอุตสาหกรรม
- ให้คำปรึกษาด้านเทคนิคและวิธีการตรวจวัด วิเคราะห์ทดสอบ การใช้เครื่องมือ ให้กับภาคส่วนที่เกี่ยวข้อง
- ปฏิบัติงานร่วมกับหรือสนับสนุนการปฏิบัติงานของหน่วยงานอื่นที่เกี่ยวข้อง หรือที่ได้รับมอบหมาย

จัดแบ่งงานภายในเป็น 1 ฝ่าย 3 กลุ่ม 5 ศูนย์



มีหน้าที่ความรับผิดชอบ ดังต่อไปนี้

- ปฏิบัติงานสารบรรณและงานธุรการทั่วไป
- จัดทำแผนงาน งบประมาณ วัสดุ ครุภัณฑ์ งานด้านบุคลากร
- รับคำขอ รวบรวมจัดเก็บเอกสาร และรายงานการขึ้นทะเบียนห้องปฏิบัติการวิเคราะห์เอกชน
- ให้บริการข้อมูลและงานช่วยอำนวยความสะดวกต่าง ๆ
- ปฏิบัติงานอื่นที่ได้รับมอบหมาย

มีหน้าที่ความรับผิดชอบ ดังต่อไปนี้

- จัดทำหลักเกณฑ์ มาตรฐานห้องปฏิบัติการวิเคราะห์ กำหนดหลักเกณฑ์และให้การรับรองเครื่องวิเคราะห์ทดสอบด้านมลพิษอุตสาหกรรม ตามมาตรฐานประเทศและสากล
- กำหนดมาตรฐาน เทคนิค และจัดทำคู่มือวิธีการตรวจวัดวิเคราะห์ ทดสอบมลพิษอุตสาหกรรมของประเทศ รวมทั้งเอกสารวิชาการด้านมลพิษอุตสาหกรรมและการวิเคราะห์มลพิษอุตสาหกรรม
- ตรวจกำกับ ขึ้นทะเบียนห้องปฏิบัติการวิเคราะห์เอกชน
- ตรวจ วัด วิเคราะห์ทดสอบมลพิษอุตสาหกรรม
- ศึกษา วิเคราะห์ วิจัยด้านมลพิษโรงงานเพื่อการแก้ไขปัญหาผลกระทบด้านมลพิษจากโรงงาน ปัญหามลพิษเรื้อรัง ร่องเรียนซ้ำซาก
- ให้คำปรึกษาแนะนำ และเป็นศูนย์แลกเปลี่ยนเรียนรู้ทางวิชาการด้านการวิเคราะห์ทดสอบบูรณาการระหว่างหน่วยงาน ทั้งภายในประเทศ และระหว่างประเทศในภูมิภาคอาเซียน
- ปฏิบัติงานอื่นที่ได้รับมอบหมาย  
(พื้นที่รับผิดชอบ : กรุงเทพมหานคร สมุทรปราการ นนทบุรี ปทุมธานี สระบุรี พระนครศรีอยุธยา ลพบุรี สิงห์บุรี อ่างทอง ชัยนาท และอุทัยธานี)

มีหน้าที่ความรับผิดชอบ ดังต่อไปนี้

- กำหนดมาตรฐานด้านเทคนิคระบบตรวจสอบมลพิษระยะไกลตามกฎหมาย
- กำกับ ตรวจสอบ เฝ้าระวังการระบายมลพิษโรงงานแบบปัจจุบันผ่านระบบออนไลน์ให้เป็นไปตามกฎหมาย
- ประเมิน สภาวะมลพิษจากภาคอุตสาหกรรมตามประเภทอุตสาหกรรม เชิงพื้นที่และการระบายมลพิษตามประเภทอุตสาหกรรมเพื่อกำหนดพื้นที่หรือแหล่งก่อกำเนิดมลพิษโรงงานที่ต้องเฝ้าระวังและติดตามกำกับดูแลอย่างเข้มงวด
- รวบรวมจัดทำข้อมูลมลพิษโรงงานเพื่อเปิดเผยข้อมูลต่อสาธารณะโดยใช้ระบบเทคโนโลยีที่ทันสมัย
- เสริมสร้างเครือข่ายเฝ้าระวังเพื่อสร้างความรู้ความเข้าใจเกี่ยวกับมลพิษโรงงาน
- ปฏิบัติงานอื่นที่ได้รับมอบหมาย

**บทบาทภารกิจและการจัดแบ่งงานภายใน  
กองวิจัยและเตือนภัยมลพิษโรงงาน กรมโรงงานอุตสาหกรรม (ใหม่)**

**กองวิจัยและเตือนภัยมลพิษโรงงาน (ต่อ)**

<b>กลุ่มปฏิบัติการเคลื่อนที่เร็ว</b>	ขรก. 3
	พรก. -
	ลจป. -

มีหน้าที่ความรับผิดชอบ ดังต่อไปนี้

1. ศึกษาการประกอบกิจการโรงงานแต่ละประเภทอุตสาหกรรมและเตรียมความพร้อมร่วมตรวจสอบเพื่อพร้อมรับสถานการณ์ฉุกเฉิน
2. ปฏิบัติการเคลื่อนที่เร็วในกรณีฉุกเฉินเร่งด่วน ตรวจวัดมลพิษโรงงานพร้อมรายงานการระบายมลพิษแบบปัจจุบัน (Real Time) ณ สถานที่ตรวจวัด
3. รวบรวมข้อมูลและรายงานสถานการณ์การปฏิบัติงาน
4. ปฏิบัติงานอื่นที่ได้รับมอบหมาย

<b>ศูนย์วิจัยและเตือนภัยมลพิษโรงงาน ภาคตะวันออก</b>	ขรก. 4
	พรก. 2
	ลจป. -

มีหน้าที่ความรับผิดชอบ ดังต่อไปนี้

1. ตรวจวัด วิเคราะห์ ทดสอบมลพิษอุตสาหกรรม
2. การจัดทำแผนงานและแผนปฏิบัติการเพื่อการอนุรักษ์ลำนน้ำที่ได้รับผลกระทบจากโรงงานอุตสาหกรรม
3. ศึกษา วิจัย วิเคราะห์สาเหตุของปัญหามลพิษเรื้อรังที่เกิดจากโรงงานอุตสาหกรรม
4. ขึ้นทะเบียน และตรวจกำกับห้องปฏิบัติการวิเคราะห์เอกชน
5. ปฏิบัติการเคลื่อนที่เร็วและตรวจวัดมลพิษกรณีเกิดเหตุฉุกเฉิน และเป็นศูนย์เฝ้าระวังมลพิษในพื้นที่ที่รับผิดชอบ
6. ให้คำปรึกษา แนะนำ และอบรมถ่ายทอดความรู้แก่หน่วยงานต่างๆ ที่เกี่ยวข้อง
7. ปฏิบัติงานอื่นที่ได้รับมอบหมาย  
(พื้นที่รับผิดชอบ : จังหวัดฉะเชิงเทรา นครนายก สระแก้ว ปราจีนบุรี ชลบุรี ระยอง จันทบุรี และตราด)

<b>ศูนย์วิจัยและเตือนภัยมลพิษโรงงาน ภาคตะวันตก</b>	ขรก. 3
	พรก. -
	ลจป. -

มีหน้าที่ความรับผิดชอบ ดังต่อไปนี้

1. ตรวจวัด วิเคราะห์ ทดสอบมลพิษอุตสาหกรรม
2. การจัดทำแผนงานและแผนปฏิบัติการเพื่อการอนุรักษ์ลำนน้ำที่ได้รับผลกระทบจากโรงงานอุตสาหกรรม
3. ศึกษา วิจัย วิเคราะห์สาเหตุของปัญหามลพิษเรื้อรังที่เกิดจากโรงงานอุตสาหกรรม
4. ขึ้นทะเบียน และตรวจกำกับห้องปฏิบัติการวิเคราะห์เอกชน
5. ปฏิบัติการเคลื่อนที่เร็วและตรวจวัดมลพิษกรณีเกิดเหตุฉุกเฉิน และเป็นศูนย์เฝ้าระวังมลพิษในพื้นที่ที่รับผิดชอบ
6. ให้คำปรึกษา แนะนำ และอบรมถ่ายทอดความรู้แก่หน่วยงานต่างๆ ที่เกี่ยวข้อง
7. ปฏิบัติงานอื่นที่ได้รับมอบหมาย  
(พื้นที่รับผิดชอบ : จังหวัดสมุทรสาคร สมุทรสงคราม นครปฐม ราชบุรี กาญจนบุรี สุพรรณบุรี เพชรบุรี และประจวบคีรีขันธ์)

**บทบาทภารกิจและการจัดแบ่งงานภายใน  
กองวิจัยและเตือนภัยมลพิษโรงงาน กรมโรงงานอุตสาหกรรม (ใหม่)**

**กองวิจัยและเตือนภัยมลพิษโรงงาน (ต่อ)**

<b>ศูนย์วิจัยและเตือนภัยมลพิษโรงงานภาคใต้</b>	ขรก. 3
	พรก. 1
	ลจป. 1

มีหน้าที่ความรับผิดชอบ ดังต่อไปนี้

1. ตรวจวัด วิเคราะห์ ทดสอบมลพิษอุตสาหกรรม
  2. การจัดทำแผนงานและแผนปฏิบัติการเพื่อการอนุรักษ์ลำนํ้าที่ได้รับผลกระทบจากโรงงานอุตสาหกรรม
  3. ศึกษา วิจัย วิเคราะห์หาสาเหตุของปัญหามลพิษเรื้อรังที่เกิดจากโรงงานอุตสาหกรรม
  4. ขึ้นทะเบียน และตรวจกำกับห้องปฏิบัติการวิเคราะห์เอกชน
  5. ปฏิบัติการเคลื่อนที่เร็วและตรวจวัดมลพิษกรณีเกิดเหตุฉุกเฉิน และเป็นศูนย์เฝ้าระวังมลพิษในพื้นที่ที่รับผิดชอบ
  6. ให้คำปรึกษา แนะนำ และอบรมถ่ายทอดความรู้แก่หน่วยงานต่างๆ ที่เกี่ยวข้อง
  7. ปฏิบัติงานอื่นที่ได้รับมอบหมาย
- (พื้นที่รับผิดชอบ : จังหวัดชุมพร ระนอง พังงา ภูเก็ต สุราษฎร์ธานี ยะลา นครศรีธรรมราช สตูล กระบี่ พัทลุง ตรัง สงขลา ปัตตานี และนราธิวาส)

<b>ศูนย์วิจัยและเตือนภัยมลพิษโรงงาน ภาคตะวันออกเฉียงเหนือ</b>	ขรก. 3
	พรก. -
	ลจป. -

มีหน้าที่ความรับผิดชอบ ดังต่อไปนี้

1. ตรวจวัด วิเคราะห์ ทดสอบมลพิษอุตสาหกรรม
  2. การจัดทำแผนงานและแผนปฏิบัติการเพื่อการอนุรักษ์ลำนํ้าที่ได้รับผลกระทบจากโรงงานอุตสาหกรรม
  3. ศึกษา วิจัย วิเคราะห์หาสาเหตุของปัญหามลพิษเรื้อรังที่เกิดจากโรงงานอุตสาหกรรม
  4. ขึ้นทะเบียน และตรวจกำกับห้องปฏิบัติการวิเคราะห์เอกชน
  5. ปฏิบัติการเคลื่อนที่เร็วและตรวจวัดมลพิษกรณีเกิดเหตุฉุกเฉิน และเป็นศูนย์เฝ้าระวังมลพิษในพื้นที่ที่รับผิดชอบ
  6. ให้คำปรึกษา แนะนำ และอบรมถ่ายทอดความรู้แก่หน่วยงานต่างๆ ที่เกี่ยวข้อง
  7. ปฏิบัติงานอื่นที่ได้รับมอบหมาย
- (พื้นที่รับผิดชอบ : จังหวัดนครราชสีมา บุรีรัมย์ สุรินทร์ ศรีสะเกษ อุบลราชธานี ยโสธร ร้อยเอ็ด มหาสารคาม ชัยภูมิ ขอนแก่น อุดรธานี หนองคาย นครพนม สกลนคร กาฬสินธุ์ เลย หนองบัวลำภู อ่างนาจเจริญ และมุกดาหาร)

<b>ศูนย์วิจัยและเตือนภัยมลพิษ โรงงานภาคเหนือ</b>	ขรก. 3
	พรก. 1
	ลจป. 2

มีหน้าที่ความรับผิดชอบ ดังต่อไปนี้

1. ตรวจวัด วิเคราะห์ ทดสอบมลพิษอุตสาหกรรม
  2. การจัดทำแผนงานและแผนปฏิบัติการเพื่อการอนุรักษ์ลำนํ้าที่ได้รับผลกระทบจากโรงงานอุตสาหกรรม
  3. ศึกษา วิจัย วิเคราะห์หาสาเหตุของปัญหามลพิษเรื้อรังที่เกิดจากโรงงานอุตสาหกรรม
  4. ขึ้นทะเบียน และตรวจกำกับห้องปฏิบัติการวิเคราะห์เอกชน
  5. ปฏิบัติการเคลื่อนที่เร็วและตรวจวัดมลพิษกรณีเกิดเหตุฉุกเฉิน และเป็นศูนย์เฝ้าระวังมลพิษในพื้นที่ที่รับผิดชอบ
  6. ให้คำปรึกษา แนะนำ และอบรมถ่ายทอดความรู้แก่หน่วยงานต่างๆ ที่เกี่ยวข้อง
  7. ปฏิบัติงานอื่นที่ได้รับมอบหมาย
- (พื้นที่รับผิดชอบ : จังหวัดเชียงใหม่ เชียงราย ลำปาง ลำพูน แม่ฮ่องสอน พะเยา แพร่ น่าน อุดรดิตต์ พิษณุโลก ตาก สุโขทัย กำแพงเพชร พิจิตร เพชรบูรณ์ และนครสวรรค์)